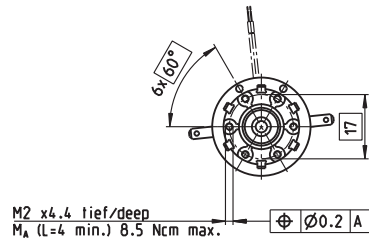
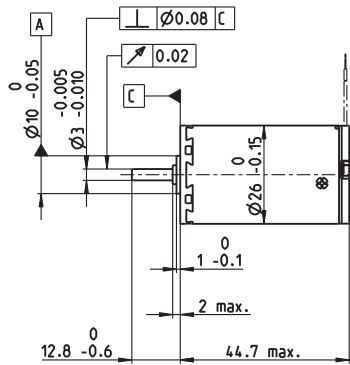
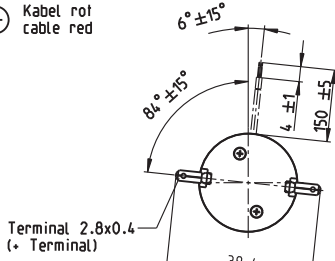


A-max 26 Ø26 mm, グラファイトブラシ, 6 Watt

Kabel AWG 24/7
cable UL Style 1061

⊕ Kabel rot
cable red



M 1:2

- 標準在庫製品
- 標準製品
- 特別仕様製品 (受注生産)

注文番号

ハンダ端子仕様
リード線仕様

110923	110924	110925	110926	110927	110928	110929	110930	110931	110932	110933	110934
353132	353133	353134	353135	340503	353136	353137	353138	353139	353140	353141	353605

モータ・データ

公称電圧時のデータ		110923	110924	110925	110926	110927	110928	110929	110930	110931	110932	110933	110934
1 公称電圧	V	7.2	9	12	12	18	18	24	24	30	36	42	48
2 無負荷回転数	rpm	9790	10500	10300	8510	8380	7510	8680	7950	8890	8500	8230	6280
3 無負荷電流	mA	121	106	77.7	60.2	39.4	34.2	31	27.7	25.5	20.1	16.5	10.3
4 最大連続トルク時の回転数	rpm	8580	8840	8510	6210	5890	5000	6050	5250	6350	5950	5630	3590
5 最大連続トルク	mNm	6.67	7.91	11	13.6	14.5	14.6	13.7	13.4	14.1	14.1	13.9	13.8
6 最大連続電流	A	1.08	1.08	1.08	1.08	0.755	0.679	0.554	0.498	0.467	0.373	0.305	0.203
7 停動トルク	mNm	54.6	51.4	63.4	50.9	49.4	44	45.7	39.8	49.8	47.6	44.6	32.9
8 起動電流	A	7.89	6.36	5.79	3.84	2.45	1.96	1.76	1.41	1.57	1.2	0.931	0.461
9 最大効率	%	77	76	78	77	76	76	76	74	76	76	76	73
モータ固有値													
10 端子間抵抗	Ω	0.912	1.41	2.07	3.13	7.36	9.19	13.6	17	19.1	30.1	45.1	104
11 端子間インダクタンス	mH	0.101	0.138	0.254	0.372	0.861	1.07	1.42	1.69	2.13	3.35	4.85	10.8
12 トルク定数	mNm/A	6.92	8.07	11	13.3	20.2	22.5	25.9	28.3	31.7	39.8	47.9	71.4
13 回転数定数	rpm/V	1380	1180	872	720	473	425	368	338	301	240	199	134
14 回転数/トルク勾配	rpm/mNm	182	207	165	170	173	174	193	204	181	181	188	195
15 機械的時定数	ms	23.5	23.7	23.4	23.5	23.6	23.6	23.8	24	23.8	23.8	23.9	24.1
16 ロータ慣性モーメント	gcm ²	12.3	10.9	13.6	13.2	13.1	13	11.8	11.2	12.5	12.5	12.2	11.8

仕様

- 熱特性**
- 17 熱抵抗 (ハウジング/周囲間) 13.2 K/W
 - 18 熱抵抗 (巻線/ハウジング間) 3.2 K/W
 - 19 巻線熱時定数 12.5 s
 - 20 モータ熱時定数 423 s
 - 21 使用温度範囲 -30...+85°C
 - 22 最高巻線許容温度 +125°C
- 機械的特性 (ボールベアリング)**
- 23 最大許容回転数 10400 rpm
 - 24 スラストがた 0.1 - 0.2 mm
 - 25 ラジアルがた 0.025 mm
 - 26 最大スラスト荷重 (ダイナミック) 5 N
 - 27 最大挿入力 (スタティック) 75 N
 - 28 最大ラジアル荷重 (フランジから5mmの点) 20 N

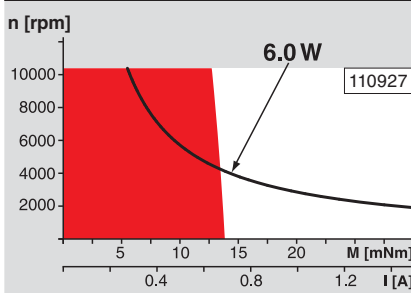
- 機械的特性 (スリーブベアリング)**
- 23 最大許容回転数 10400 rpm
 - 24 スラストがた 0.1 - 0.2 mm
 - 25 ラジアルがた 0.012 mm
 - 26 最大スラスト荷重 (ダイナミック) 1.7 N
 - 27 最大挿入力 (スタティック) 80 N
 - 28 最大ラジアル荷重 (フランジから5mmの点) 5.5 N

- その他の仕様**
- 29 永久磁石磁極ペア数 1
 - 30 コミュテータ・セグメント数 13
 - 31 モータ質量 98 g

表の値は公称値。
誤差およびその他の詳細については64ページを
ご参照下さい。

特別仕様
ボールベアリングの代わりにスリーブベアリング

運転範囲



説明

- 連続運転範囲**
熱抵抗が上の表の値 (17および18行目) である場合、周囲温度が25°Cで連続運転中に巻線最高許容温度に達する。
= 温度制限
- 短期間運転範囲**
短期間の過負荷 (断続) 運転
- 定格出力**

maxon モジュラー・システム

一覧 27 - 36ページ

プラネタリギアヘッド GP 26 A

Ø26 mm
0.75 - 4.5 Nm
詳細332ページ

スパーギアヘッド GS 30 A

Ø30 mm
0.07 - 0.2 Nm
詳細333ページ

プラネタリギアヘッド GP 32 BZ/A/C

Ø32 mm
0.75 - 6.0 Nm
詳細334 / 335 / 338ページ

スパーギアヘッド GS 38 A

Ø38 mm
0.1 - 0.6 Nm
詳細344ページ

スピンドルドライブ GP 32 S

Ø32 mm
詳細366 - 368ページ

適合可能な電子回路:

- 注意事項: ページ 30
- ESCON Module 24/2 426
 - ESCON 36/2 DC 426
 - ESCON Module 50/5 427
 - ESCON 50/5 428